



Schroteanlagen



Baustelle "Maritim",
Otto-von-Guericke-Straße



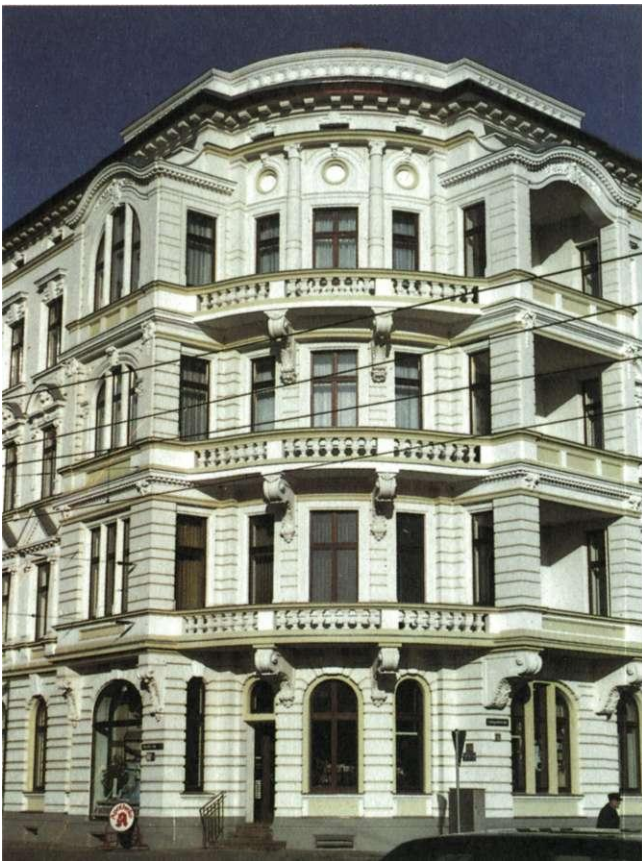
Mios Großhandel,
August-Bebel-Damm



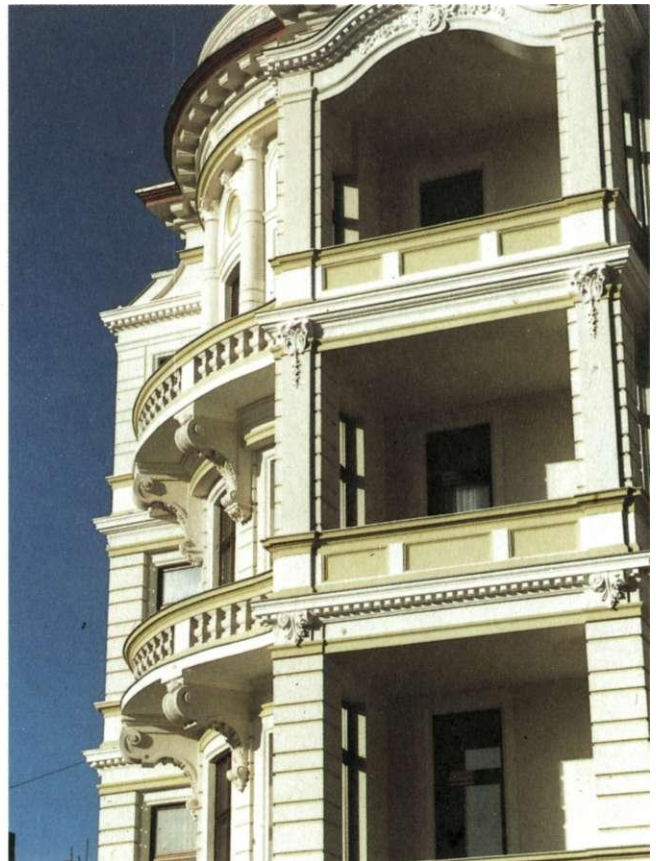
GZM Verwaltung, Otto-von-Guericke-Straße 50



Rekonstruktion Geschäftshaus, Otto-von-Guericke-Straße 49a



Fassade von rekonstruiertem Wohngebäude, Olvenstedter Straße Ecke Freiligrathstraße (Abb. rechts Detail).





Luftbild vom Hasselbachplatz, Otto-von-Guericke-Straße, Breiter Weg von Süden mit der Sparkasse, Hypo-Bank und Verwaltungsgebäude GZM (Luftbild GZM, 1994).



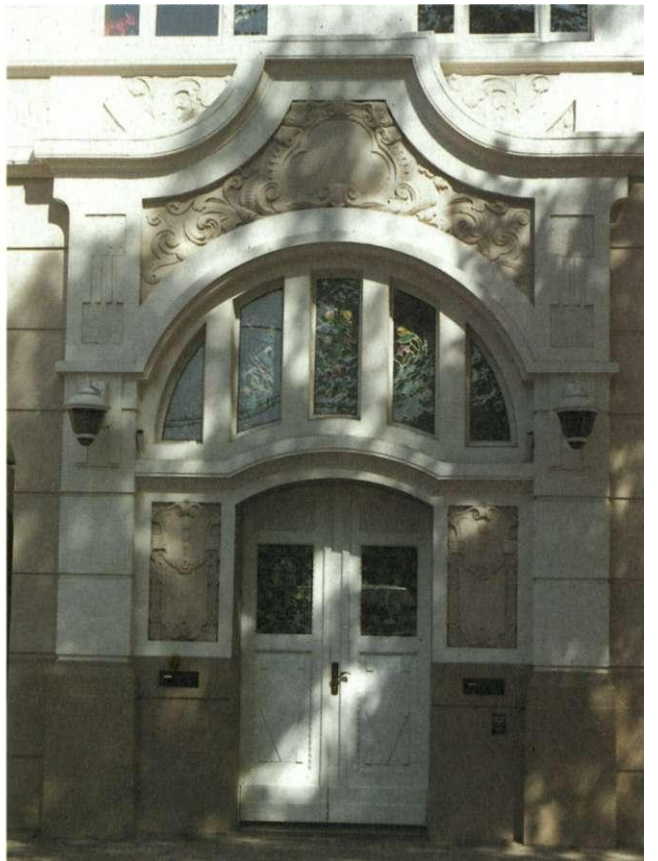
Rekonstruktion Eingang Liebigstraße 6



Neubau im Bestand Liebigstraße und Rekonstruktion Liebigstraße 8



Rekonstruiertes Wohngebäude in der Liebermannstraße



Rekonstruktion Geschäftshaus, Harnackstraße 3



Details der Fassade Hegelstraße 30



*Ehemalige Villa Drevenstedt,
Halberstädter Straße*



Detail der Villa Drevenstedt



*Voets Autohaus, Gewerbegebiet südlich
Salbker Chaussee*



*Gewerbegebiet Salbker Chaussee -
Südseite*



*Verwaltungsgebäude im
Gewerbegebiet südlich Salbker
Chaussee*

*Verwaltungsgebäude Gewerbegebiet
südlich Salbker Chaussee*



*Neubau Tanklager Hafenbecken II
August-Bebel-Damm*



Bürogebäude, Klausener Straße





*Neubau Verwaltungsgebäude,
Fuchsberg*



Neubau im Bestand Schieinufer



Neubau Sparkasse, Halberstädter Straße



Neubau "Tengelmann" Markt, Verwaltungsgericht, Schönebecker Straße



Bördegarten am Olvenstedter Graseweg



*Rekonstruktion eines Wohnhauses in der
Olvenstedter Chaussee*



Wohnungsbau „Goethe Park“



*Wohngebiet „Goethe Park“ aus der
Luft von Westen*



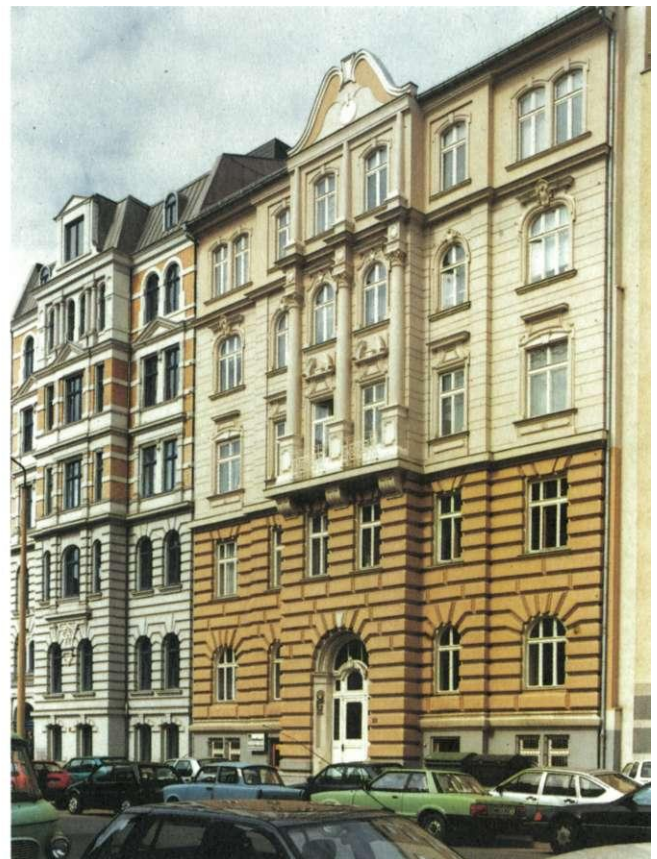
AOK, Lüneburger Straße



Umbau Plattenbau zum Verwaltungsgebäude "Dresdner Bank",
Otto-von-Guericke-Straße/ Leiterstraße



Wohngebäude Rekonstruktion



Rekonstruktion Wohngebäude, Hegelstraße 15 und 16



*Landesministerien, Rekonstruktion der
Tessenow Kasernen, Jerichower Straße*



*Neubau des Kongresszentrums,
Rogätzer Straße*



*Neubau der Lärmschutzwand nordwestlich
der Brücke Mittagstraße über
den Magdeburger Ring*



*Flora Park, Großflächiger Einzelhandel,
Olvenstedter Graseweg*



*Börde Park, großflächiger
Einzelhandelskomplex, Salbker
Chaussee, Nordseite*



*Neubau der Brücke der Bahn AG und
Neubau der Kreuzung mit
Haltestellenbereich, Lüneburger Straße/
Agnetenstraße*



*Pharmazie Großhandel, Ebendorfer
Chaussee, Nordseite*



Hellweg Baumarkt, Mittagstraße



*Hauptverwaltung der Sparkasse,
Lübecker Straße*



Wohnungsbau, Pfeifferstraße



Wohnungsbau



Geschäftshaus, Leipziger Chaussee



Bürogebäude, Klausenerstraße



Autohaus, Ebendorfer Chaussee



Gewerbegebiet
Ebendorfer Chaussee Nordseite,
Hornbach Baumarkt, Ebendorfer
Chaussee, Südseite,
Florapark (im Hintergrund)



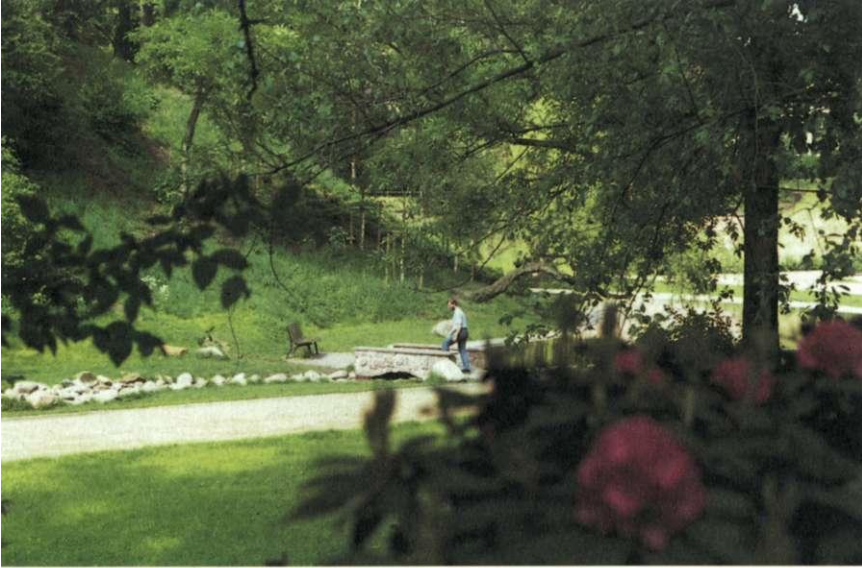
Fürstenwall, Kiek in de Köken



Hotel und Restaurant Herrenkrug



Klosterberggarten mit Domblick



*Restaurierung
des Geschwister Scholl Parks*



*Restaurierung
des Geschwister Scholl Parks*



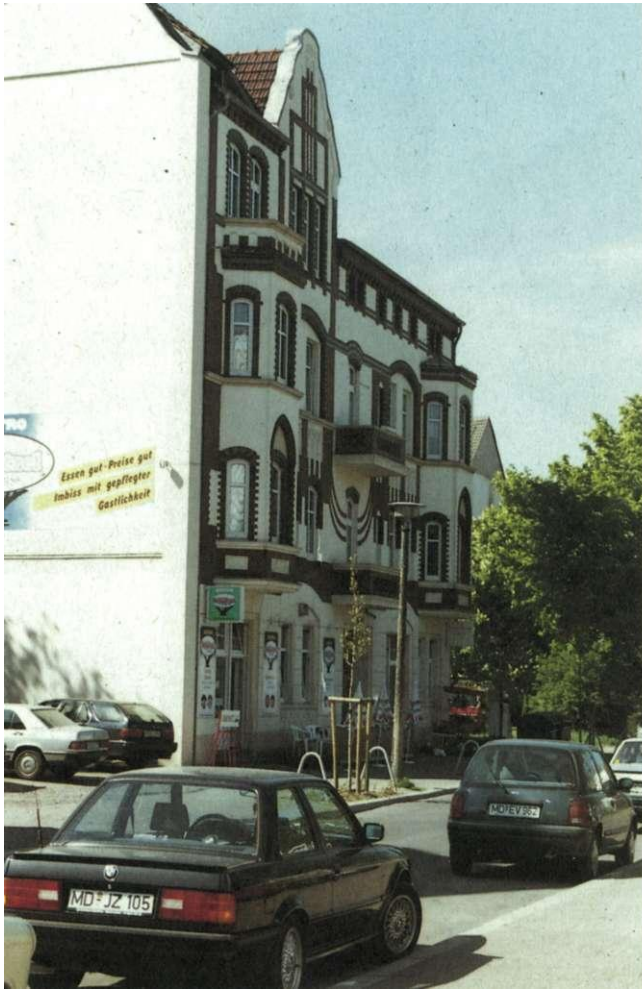
*Restaurierung
des Geschwister Scholl Parks*

*Die Hegelstraße mit restaurierten Fassaden
und Vorgärten mit Blick auf den Dom*



*Unten: Blick auf Magdeburg
von Irxleben*





Rekonstruiertes Wohnhaus, Liebermannstraße



Neubauten in der Liebermannstraße



Klosterberggarten mit der Rotehorninsel
im Hintergrund



Rekonstruierte Fassaden in der Weststraße im Sanierungsgebiet Buckau

Impressum:
Herausgeber:
Landeshauptstadt Magdeburg
Büro für Öffentlichkeitsarbeit
und Protokoll
39090 Magdeburg

Redaktion: Stadtplanungsamt Magdeburg
Dr. Ing. Karin Kirsch

Text:

Autoren siehe Inhalt

Fotos:

Stadtplanungsamt, Jutta Klose, Heinz Joachim Olbricht,
Dr. Eckhart W. Peters
Stadtarchiv der Landeshauptstadt Magdeburg
J. Koch, Großburgwedel
F.-H. Müller, Leipzig
Grafik-Design:
Jürgen Koch Grafik-Design

Herstellung:
Druckhaus Schlaeger

Copyright: Stadtplanungsamt Magdeburg

*Abbildung auf der Rückseite: Labyrinth als Entwurf zur
Pflastergestaltung des Domplatzes von Ulrich Kallmeyer
zum „Workshop Kaiserpfalz“ im September 1993.*

