

Glascontainer



In die **Glascontainer** gehören Glasverpackungen. Weiß-, Braun- und Grünglas werden getrennt entsorgt. Anders farbiges Glas (z.B. blau) gehört zum Grünglas.



Das gehört rein!

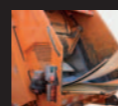
- Einwegflaschen (z.B. Getränkeflaschen)
- Konservengläser
- Lebensmittelgläser (z.B. Marmeladengläser)
- sonstiges Verpackungsglas

Bitte das **Altglas** nur zu folgenden **Einwurfzeiten** in die Glascontainer entsorgen:
07:00 – 13:00 Uhr und 15:00 – 20:00 Uhr
(Sonn- und Feiertage: kein Einwurf erlaubt)

Das gehört nicht rein!

- Porzellan
- Steingut
- Keramik
- Spiegelglas
- Fensterglas
- Glüh-/Energiesparlampen
- Trinkgläser
- Bleikristall (z.B. Vasen)

Sperrmüllsammlung



Sperrmüll ist Haushaltsabfall, der wegen Sperrigkeit, Gewicht oder Materialbeschaffenheit nicht in die von der Stadt zur Verfügung gestellten Abfallbehälter passt.



Das gehört rein!

- Bett, Lattenrost, Matratze
- Schrank, Kommode, Buffet, Leiter, Truhe
- Sofa, Liege, Couch, Sessel
- Teppich, Teppichboden, Fußbodenbelag
- Tisch, Schreibtisch, Stuhl, Regal
- Computer, Heimelektronik, Monitor, Fernseher
- Haushaltsgeräte (z.B. Staubsauger, Mikrowelle)
- Elektroherd, Ölradior
- Kühlschrank, Gefriertruhe
- Waschmaschine, Trockner, Geschirrspüler
- Fahrrad, Kinderwagen, Schubkarre (Altmetalle)
- Kinderautositze

Das gehört nicht rein!

- Gegenstände von Bau- und Umbauarbeiten (z.B. Ziegel, Fenster, Türen, Heizungs- und Sanitärreinrichtungen, Paneele)
- Schadstoffe, Geschirr, Altkleider
- Kraftfahrzeugteile, Altreifen, Autobatterie
- einzelne Gegenstände, die größer als 2,20 m x 1,50 x 0,75 m oder schwerer als 75 kg sind

Schadstoffsammlung



Schadstoffe beim Schadstoffmobil oder an den Schadstoffsammelstellen auf den Wertstoffhöfen Hängelsberge oder Cracauer Anger abgeben.

Schadstoffhaltige Abfälle sind z.B.:

- Altöl, Benzin, Batterien
- Düngemittel, Pflanzenschutzmittel
- Energiesparlampen
- flüssige Farben und Lacke
- Fotochemikalien
- Haushaltschemikalien (Reiniger)
- Verdünnung

Hinweise



Weitere Informationen zur Abfalltrennung finden Sie im **Abfall ABC** auf den Internetseiten:
www.magdeburg.de/sab

Alten Hausrat verschenken oder Hausrat suchen:
Internetseiten: www.gratisboerse.magdeburg.de

Kontakt

Städtischer Abfallwirtschaftsbetrieb Magdeburg
Sternstraße 13
39104 Magdeburg

Abfallberatung

Tel.: 0391 540-4666
Fax: 0391 540-4669
E-Mail: abfallberatung@sab.magdeburg.de

Sperrmüllservice

Tel.: 0391 540-4688
Fax: 0391 540-4689
Internet: www.magdeburg.de/sab

Impressum

Herausgeber: Landeshauptstadt Magdeburg, Städtischer Abfallwirtschaftsbetrieb
Sternstraße 13 • 39104 Magdeburg • www.magdeburg.de/sab
Bildnachweis: Titel: Spectrum Wirtschaftswerbung GmbH, Magdeburg
Städtischer Abfallwirtschaftsbetrieb Magdeburg
Gestaltung: Blue Concept GmbH, Magdeburg
Druck: Stelzig Druck, Magdeburg

Landeshauptstadt Magdeburg
Städtischer Abfallwirtschaftsbetrieb

Magdeburg sortiert!



Abfalltrennung in der
Landeshauptstadt Magdeburg

Abfälle richtig sortieren

Biotonne



In die **Biotonne** gehören kompostierbare Abfälle.



Das gehört rein!

Küchenabfälle

- Brotreste, Eierschalen
- Gemüseabfälle, Obstreste, Obstschalen
- Kaffee- und Teesatz (mit Filter)
- Küchenpapier
- Speisereste (ohne flüssige Anteile)

Gartenabfälle

- Baum- und Strauchschnitt (zerkleinert)
- Rasenschnitt, Laub, Nadelstreu, Moose
- Schnitt- und Topfblumen (auch mit Erde)
- Wildkräuter, Pflanzenreste

Sonstige kompostierbare Abfälle

- Haare, Federn
- Kleintierstreu (biologisch abbaubar)
- Sägespäne, Sägemehl, Holzwolle

Das gehört nicht rein!

- Blumentöpfe, nicht verrottbare Schnüre
- Glas, Metall (z.B. Rankhilfe), Kunststoffe
- in Plastiktüten verpackte Bioabfälle
- Straßenkehricht mit oder ohne Laub

Restabfalltonne



In die **Restabfalltonne** gehören alle festen Abfälle, die nicht getrennt in Sammelsystemen erfasst werden.



Das gehört rein!

- Asche (kalt)
- Filzstifte, Filme, Videokassetten
- Fotos, Thermopapier
- Gummireste, Glühlampen (keine Leuchtstoffröhren/Energiesparlampen)
- Hygieneartikel (z.B. Papiertaschentücher)
- Kehricht, Keramik, Kinderspielzeug
- Lumpen, Stoff, Leder- und Gewebereste
- Pflaster, Porzellan
- Staubsaugerbeutel
- Straßenkehricht mit oder ohne Laub
- Tapetenreste
- verschmutztes Papier, Verbandmaterial
- Wegwerfwindeln
- Zigarettenasche und -reste

Das gehört nicht rein!

- Altmetalle, Altreifen, Altholz, Altpapier, Asbest
- Batterien, schadstoffhaltige Abfälle
- Bauabfälle, Bodenaushub
- Elektro- und Elektronikgeräte
- Energiesparlampen, kompostierbare Abfälle

Blaue Tonne



In der **Blaunen Tonne** werden Altpapier und Verpackungen aus Papier und Pappe gesammelt.



Das gehört rein!

- alle nicht verschmutzten, ausschließlich aus Papier und Pappe bestehenden Abfälle
- Briefumschläge
- Büropapier
- Kataloge
- Pappe
- Prospekte
- Schachteln, Kartons, Packpapier
- Schreibpapier, Schulhefte
- Umzugskartons
- Verpackungen aus Papier und Pappe
- Zeitungen, Zeitschriften, Illustrierte
- zerschlossene Bücher

Das gehört nicht rein!

- Butterbrotpapier
- Fotos, Thermopapier
- Getränkkartons (Verbundverpackungen)
- stark verschmutztes Papier
- Tapete

Gelbe Tonne



In die **Gelbe Tonne** gehören Leichtverpackungen aus Kunststoff, Metall und Verbundstoffen.



Das gehört rein!

Verpackungen aus:

Metall

- Aluminiumfolie, -deckel, -schalen, -tuben
- Flaschen- und Glasverschlüsse
- Konserven- und Getränkedosen

Kunststoff

- Becher von Milchprodukten (z.B. Joghurtbecher)
- Einkaufstüten
- Folien, Flaschen von Spül-, Wasch- und Körperpflege-mitteln
- Obst- und Gemüseschalen aus Styropor

Verbunde

- Saft- und Milchkartons
- Vakuumverpackungen (z.B. vom Kaffee)

→ Verpackungen restentleert aber nicht gespült in die Tonne geben.

Das gehört nicht rein!

- Elektrogeräte
- Glas und Papier
- Verpackungen mit schadstoffhaltigen Anhaftungen
- Verpackungen mit Restinhalt
- Wegwerfwindeln

Die Abfalltonnen nur so weit befüllen, dass die Deckel immer geschlossen sind.