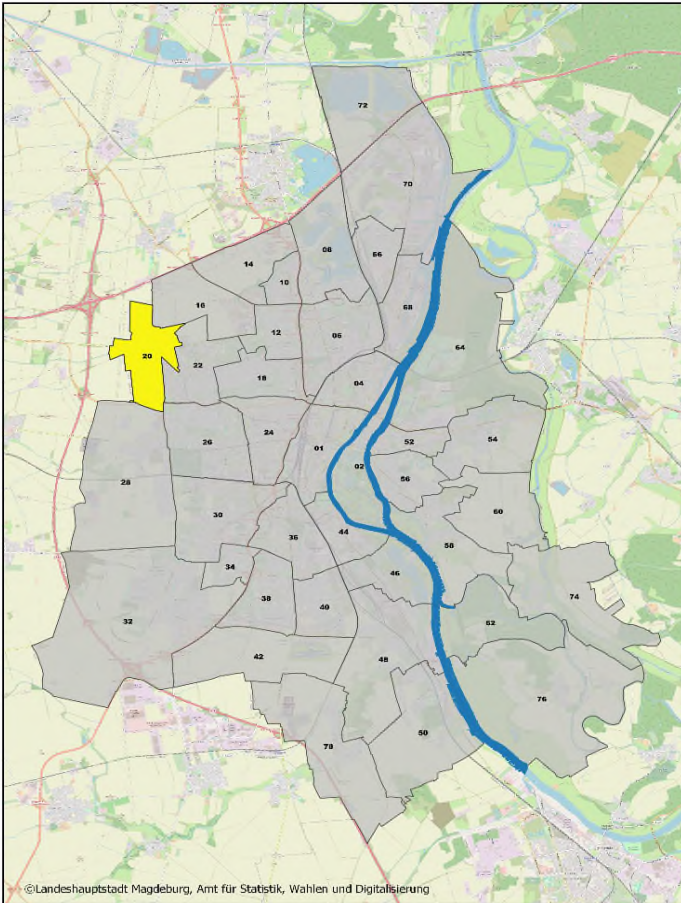


20 Alt Olvenstedt



Einwohner: 3 842

(Stand: 31.12.2023, Hauptwohnsitz, Einwohnermelderegister)

Fläche: 320,08 ha

Himmelsrichtung: Westen

Postleitzahl: 39130

Abgrenzung:

Norden:

Stadtgrenze und Stadtteil Großer Silberberg

Osten:

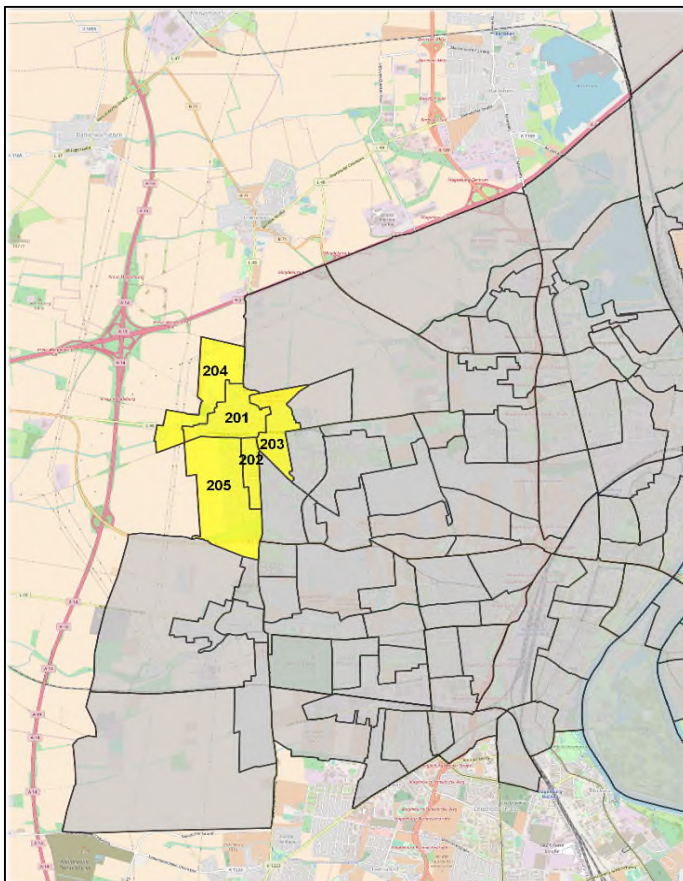
Stadtteil Großer Silberberg,
Stadtteil Neu Olvenstedt

Süden:

Olvenstedter Röthe, sowie die Bundesstraße 1
und der Stadtteil Diesdorf

Westen:

Stadtgrenze



Statistische Bezirke

201 - Alt Olvenstedt Dorf	54,10 ha
202 - Weizengrund	21,90 ha
203 - Siedlung Birkenallee	46,99 ha
204 - Agrarstraße	71,90 ha
205 - Olvenstedter Röthe	125,19 ha