

Freiheitsplatz

Stadtteil: Alt-Olvenstedt  
 Versorgungsfunktion: lokal

**Kennzahlen** (stadteilbezogen)

Einwohner: 4.262  
 (31.12.2006)

EW-Entwicklung: + 60,2%  
 (1996 – 2006)

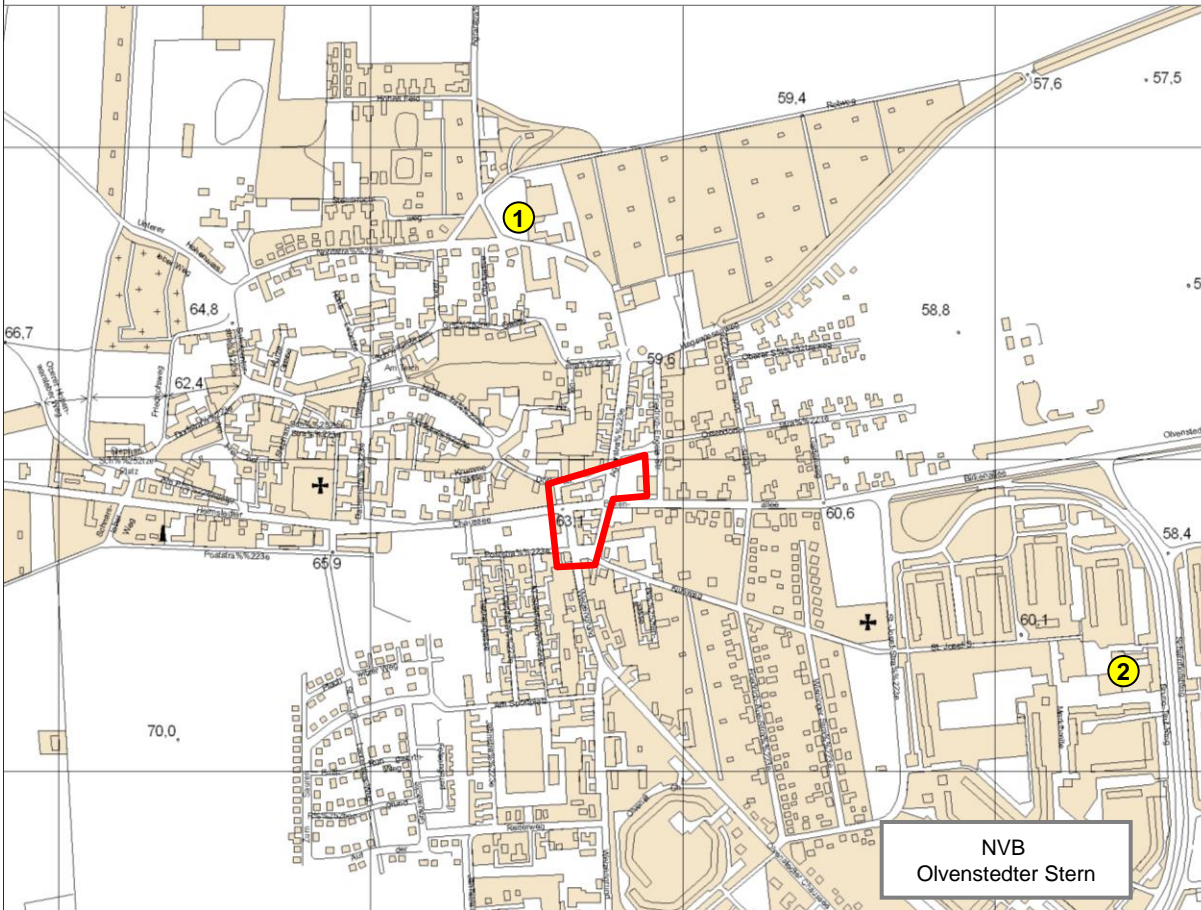
EW-Prognose: positiv  
 (2006 - 2015)

**VK-Ausstattung**

Gesamt: 390 m<sup>2</sup> / 1.000 EW  
 Lebensmittel: 240 m<sup>2</sup> / 1.000 EW

**Magnetbetriebe**

1. Aldi, Agrarstr.
2. ProCent, Marktbreite (Neu-Olvenstedt)  
 Rewe, NVB Olvenstedter Stern (Neu-Olvenstedt)  
 NP, NVB Olvenstedter Stern (Neu-Olvenstedt)  
 Netto, NVB Olvenstedter Scheid (Neu-Olvenstedt)  
 Aldi, NVB Olvenstedter Scheid (Neu-Olvenstedt)  
 Penny, Roggengrund (Neu-Olvenstedt)



**Legende:**

- zentraler Versorgungsbereich
- LM-Discounters
- Supermarkt/Verbrauchermarkt
- SB-Warenhaus
- Nichtlebensmittel (ab 800 m<sup>2</sup> VK)

Quelle: Landeshauptstadt Magdeburg, GMA-Darstellung 2007

**Kurzcharakteristik**

- zentrale Lage des Versorgungsbereiches im Stadtteil Alt-Olvenstedt
- gute Erreichbarkeit des Versorgungsbereiches
- erhebliche Einwohnerzuwächse im Stadtteil seit 1996
- fehlende nahversorgungsrelevante Angebotsstrukturen im Versorgungsbereich
- unter den gegebenen Bedingungen fehlen entsprechende Flächenpotenziale zur Ansiedlung eines modernen Lebensmittelanbieters
- Versorgung durch Aldi (Agrarstr.) und Anbieter in Neu-Olvenstedt gesichert

**Alt Westerhüsen**

Stadtteil: Westerhüsen  
 Versorgungsfunktion: lokal

**Kennzahlen** (stadtteilbezogen)

Einwohner: 3.112  
 (31.12.2006)

EW-Entwicklung: - 6,7%  
 (1996 – 2006)

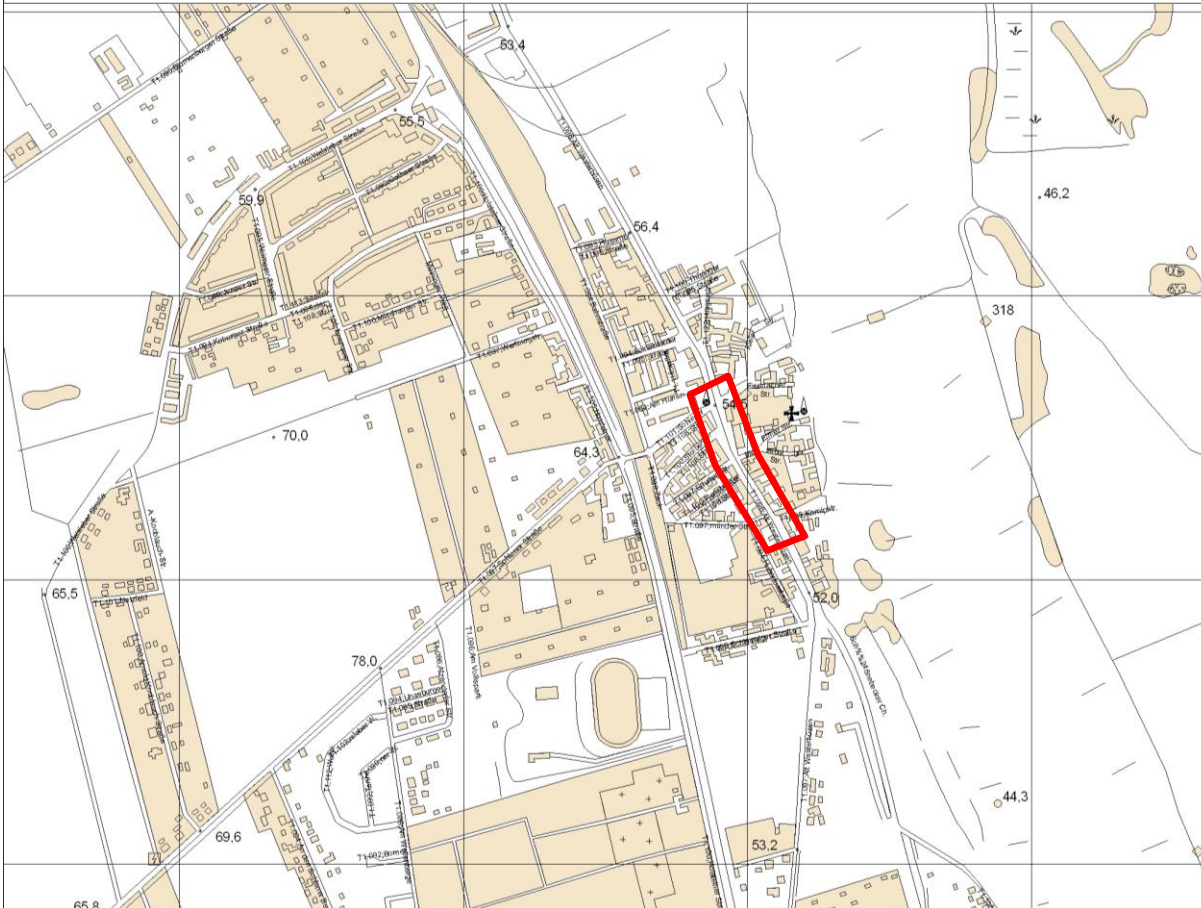
EW-Prognose: rückläufig  
 (2006 - 2015)

**VK-Ausstattung**

Gesamt: 870 m<sup>2</sup> / 1.000 EW  
 Lebensmittel: 110 m<sup>2</sup> / 1.000 EW

**Magnetbetriebe**

Lidl, NVB Alt Salbke (Stadtteil Salbke)  
 Norma, NVB Alt Salbke (Stadtteil Alt Salbke)



**Legende:**

- zentraler Versorgungsbereich
- LM-Discounter
- Supermarkt/Verbrauchermarkt
- SB-Warenhaus
- Nichtlebensmittel (ab 800 m<sup>2</sup> VK)

Quelle: Landeshauptstadt Magdeburg, GMA-Darstellung 2007

**Kurzcharakteristik**

- gute Erreichbarkeit durch Lage an Ausfallstraße
- nur rudimentär ausgeprägte nahversorgungsrelevante Angebotsstrukturen im Versorgungsbereich
- unter den gegebenen Bedingungen fehlen entsprechende Flächenpotenziale zur Ansiedlung eines modernen Lebensmittelanbieters
- Versorgung wird vorrangig von Anbietern aus dem NVB Alt Salbke übernommen