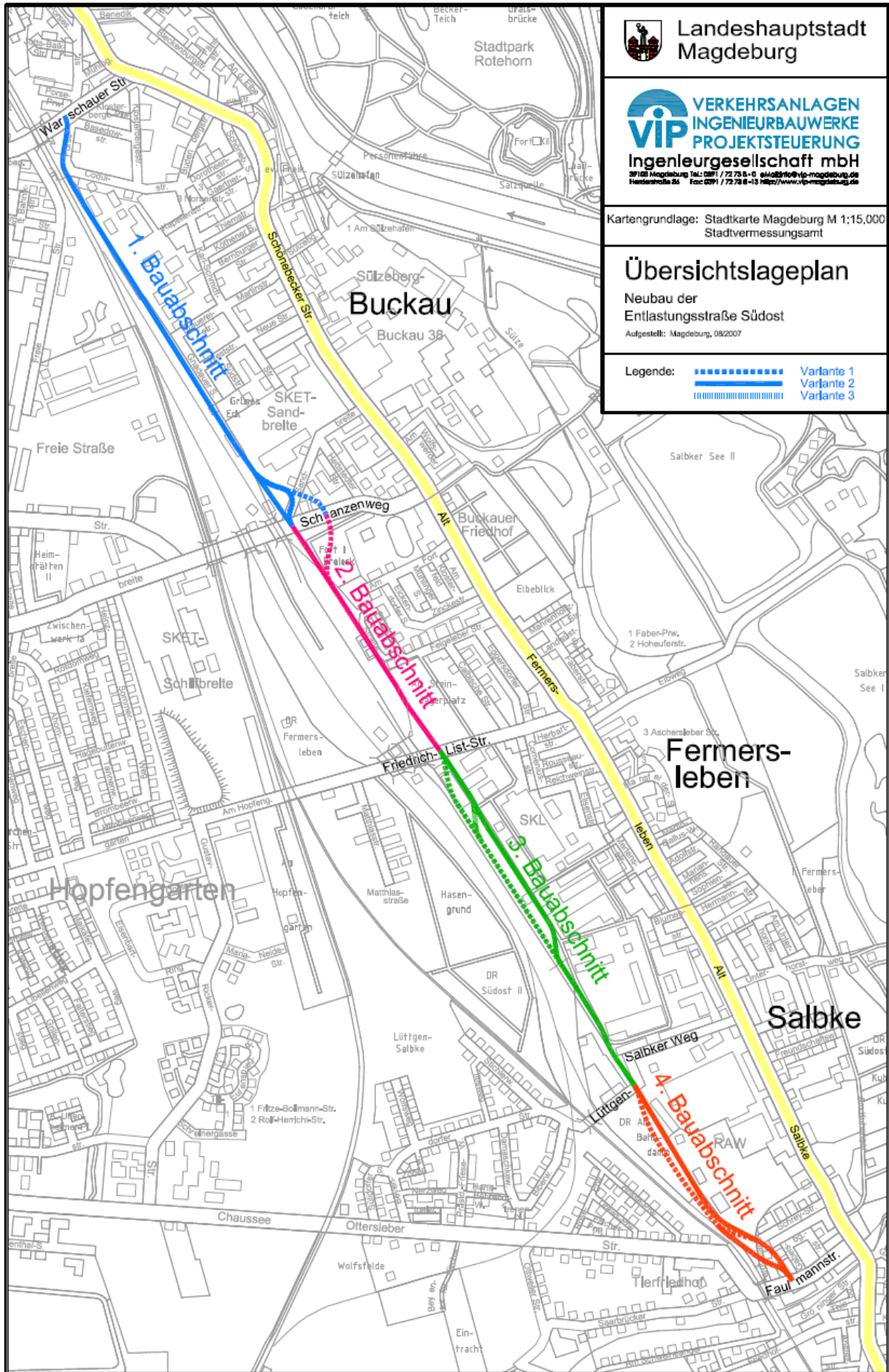
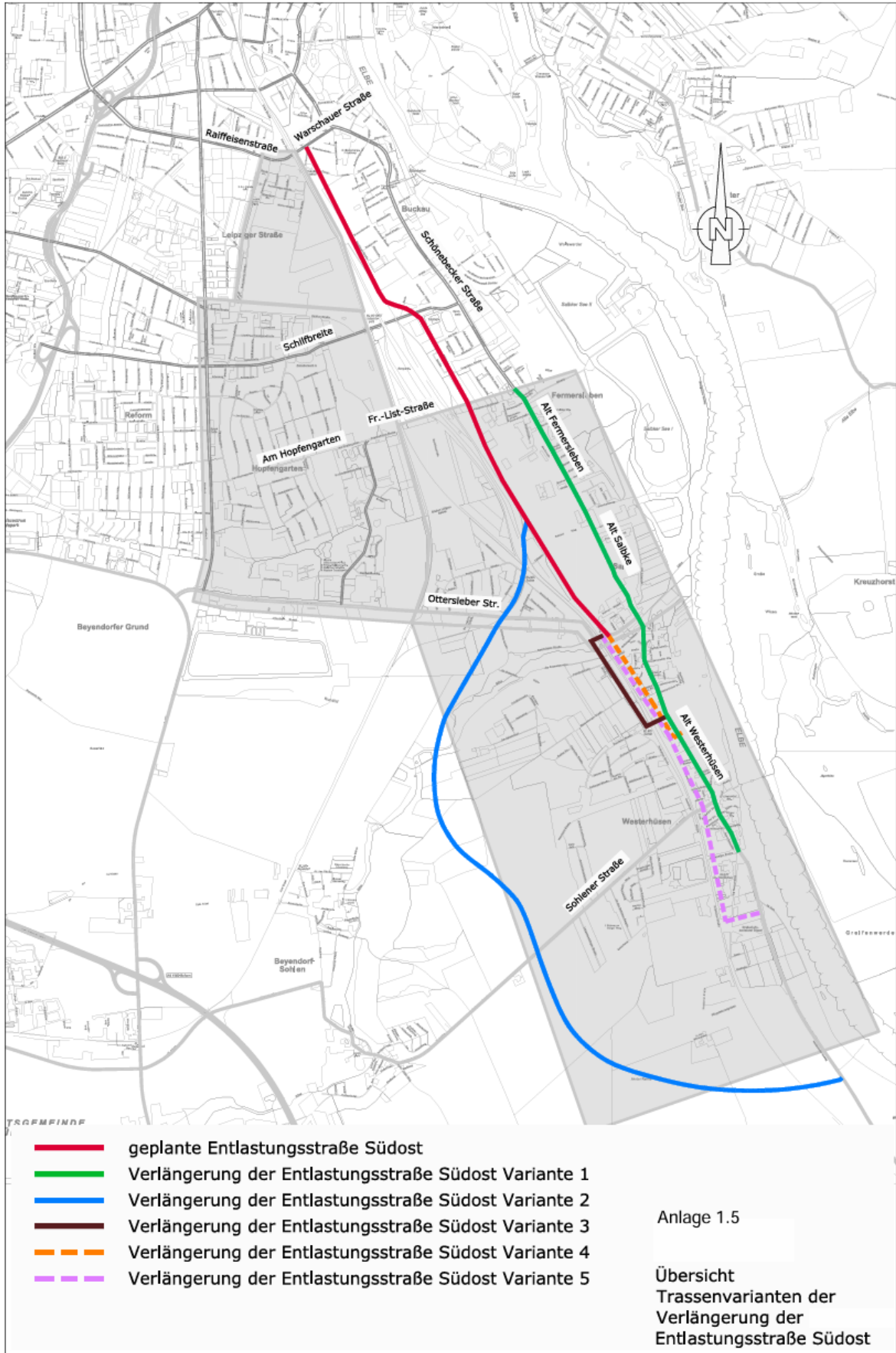


- Elberadweg / NEZ Salbker Seen
- Entlastungsstraße Südost
- - - Ortsumfahrung Westerbüden



DS 400/07 – Anlage: Neubau der Entlastungsstraße Südost



DS0444/15 – Anlage: Ergebnisse der Verkehrsuntersuchungen Süd/Südost für die Stadtteile Leipziger Straße/Hopfengarten/Salbke und Westerhüsen



S0435/23 – Anlage: Entwurf Nutzungskonzept Salbker Seen