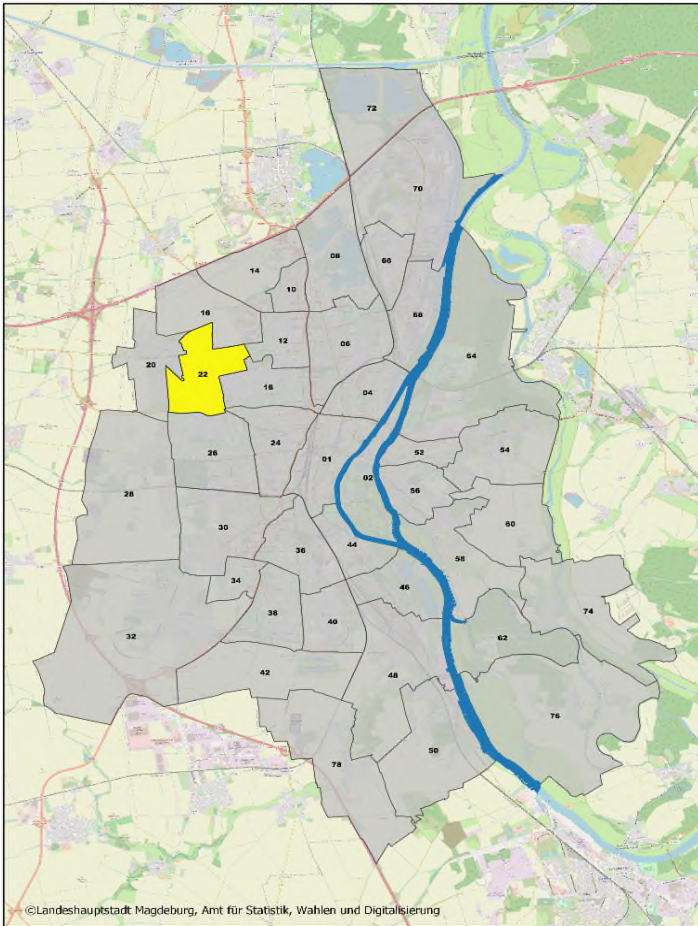


22 Neu Olvenstedt



Einwohner: 11 960

(Stand: 31.12.2023, Hauptwohnsitz, Einwohnermelderegister)

Fläche: 336,69 ha

Himmelsrichtung: Westen

Postleitzahl: 39128; 39130

Abgrenzung:

Norden:

Große Sülze, Wisninger Wuhne,
Stadtteil Großer Silberberg

Osten:

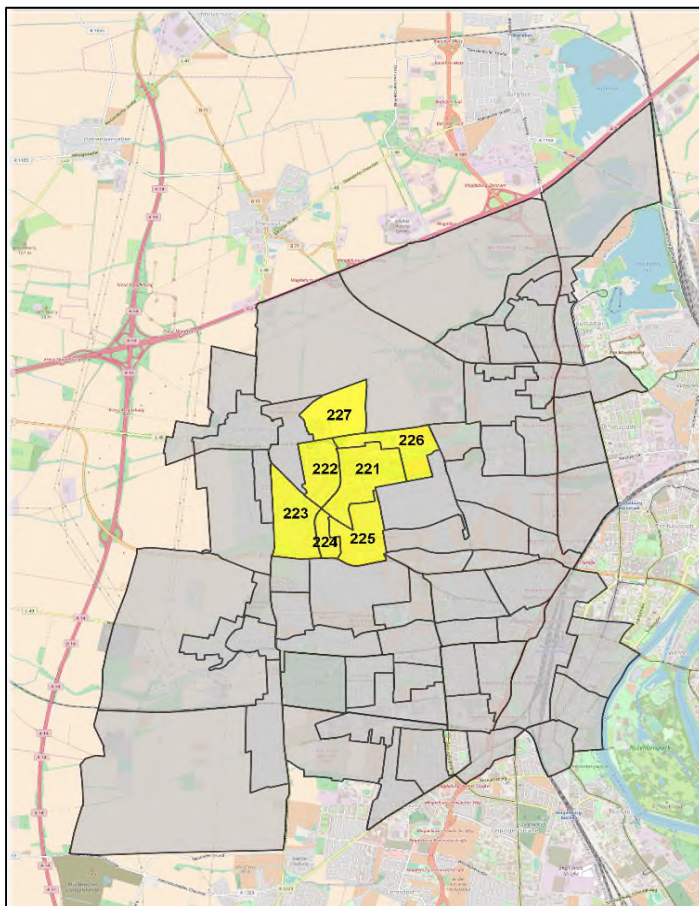
Stadtteil Nordwest

Süden:

Rennetal, Neuer Rennweg und dem
Stadtteil Stadtfeld West

Westen:

Stadtteil Alt Olvenstedt



Statistische Bezirke

221 - Gneisenauring	70,45 ha
222 - Marktbreite	41,99 ha
223 - Sternbogen	60,16 ha
224 - Fliedergrund	13,83 ha
225 - Düppler Mühle	49,68 ha
226 - Bördegarten	48,16 ha
227 - Krankenhaus Olvenstedt	52,42 ha