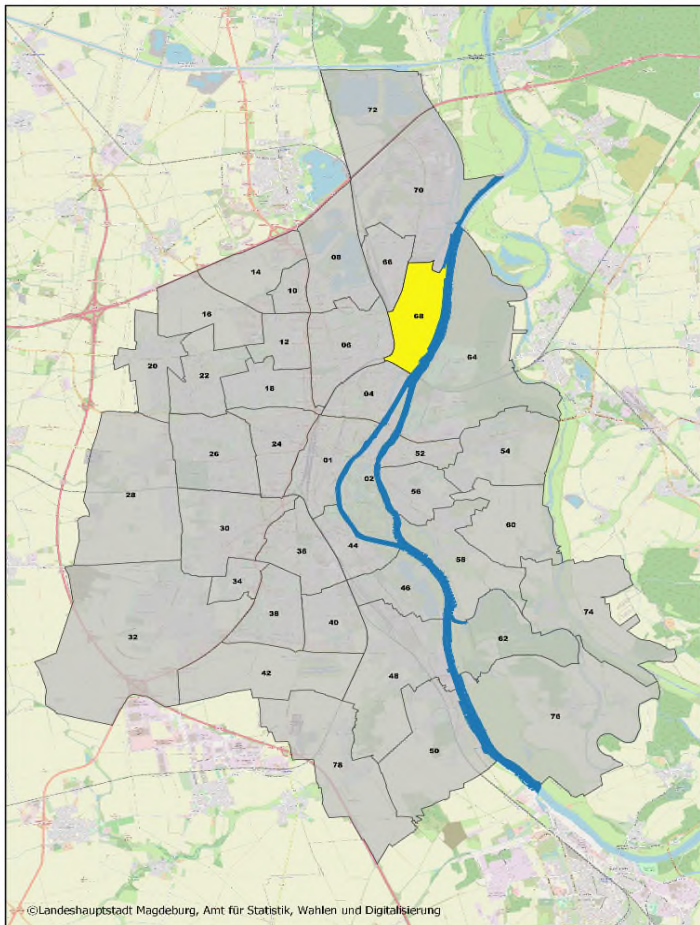


68 Industriehafen



Einwohner: 306

(Stand: 31.12.2023, Hauptwohnsitz, Einwohnermelderegister)

Fläche: 363,46 ha

Himmelsrichtung: Norden

Postleitzahl: 39126

Abgrenzung:

Norden:

Südufer der Steinkopffinsel und den Korbwerder, Stadtteil Gewerbegebiet Nord

Osten:

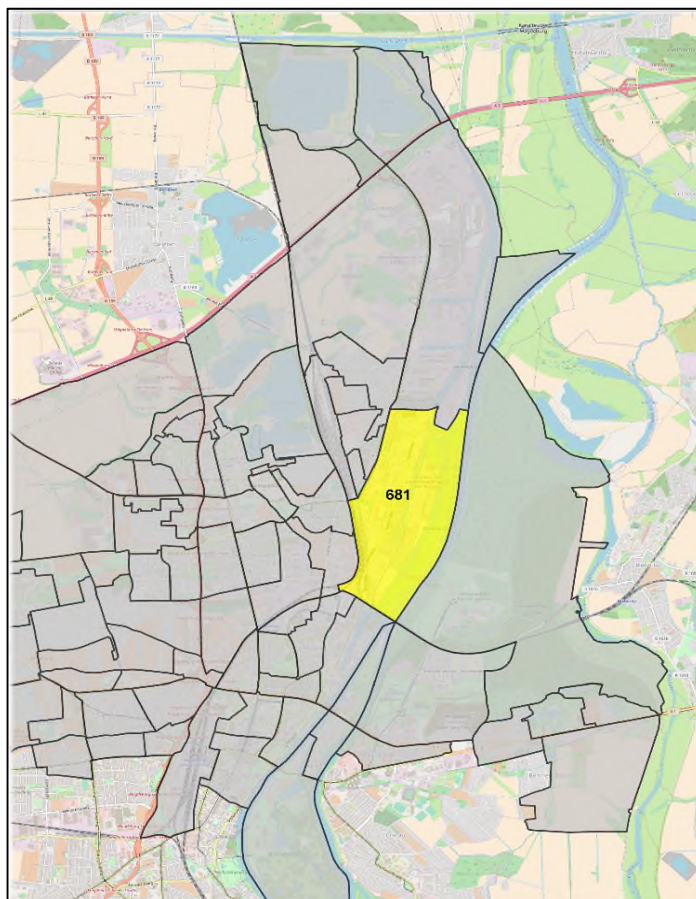
Elbe

Süden:

Eisenbahnstrecke Richtung Biederitz, Stadtteil Alte Neustadt

Westen:

August-Bebel-Damm, Pettenkoferbrücke, Korbwerder, Stadtteile Neue Neustadt und Rothensee, S-Bahn-Strecke Richtung Zielitz



Statistische Bezirke

681 - Industriehafen

363,46 ha