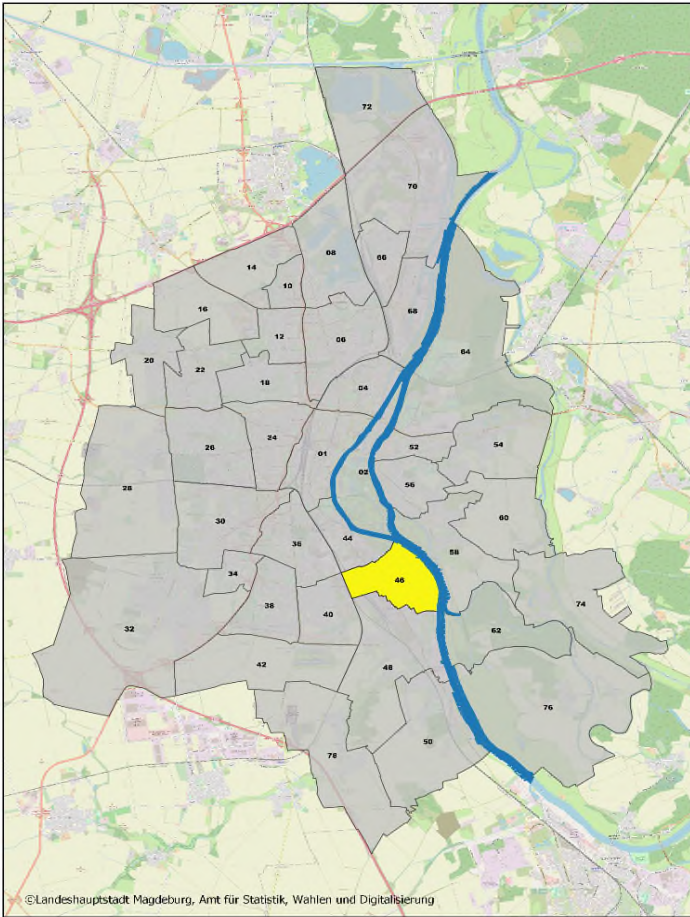


46 Fermersleben



Einwohner: 3 586
(Stand: 31.12.2023, Hauptwohnsitz, Einwohnermelderegister)

Fläche: 337,99 ha

Himmelsrichtung: südliches Zentrum

Postleitzahl: 39104; 39122

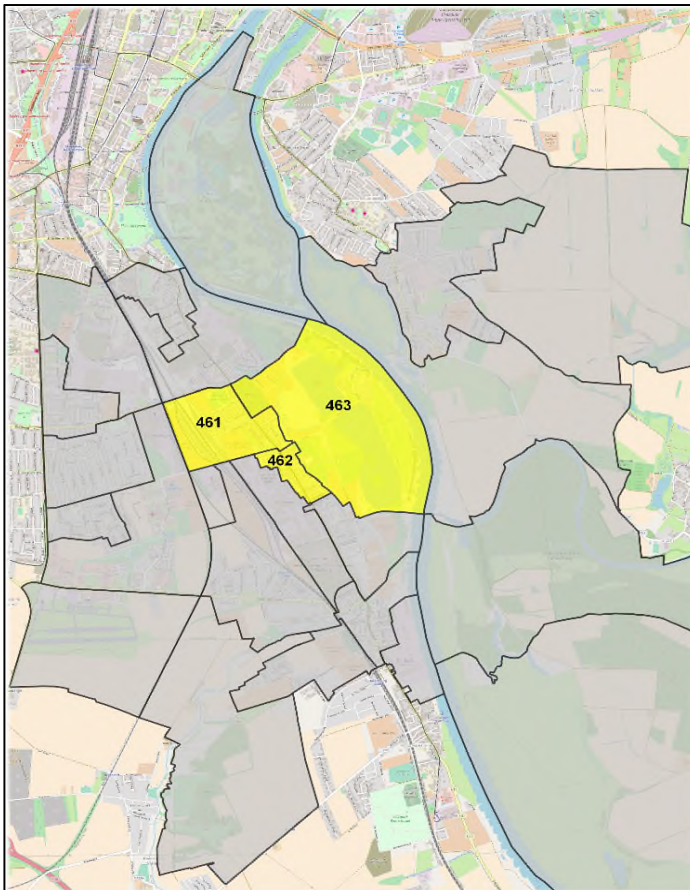
Abgrenzung:

Norden:
durch die Südgrenze des Stadtteils Buckau

Osten:
Elbe

Süden:
Stadtteil Salbke, Unterhorstweg

Westen:
Bahnlinie Magdeburg - Halberstadt,
Stadtteil Hopfengarten



Statistische Bezirke

461 - Siedlung Fermersleben	73,09 ha
462 - Alt Fermersleben	19,45 ha
463 - Salbker Seen	245,45 ha