

# Landeshauptstadt Magdeburg

Der Oberbürgermeister

Umweltamt



## Legende

### Kaltluftdynamik und Luftaustausch

- Fläche im Bereich von Kaltluftleitbahnen
- Übergeordnete Kaltluftleitbahn (optimale Breite 300m)
- Fläche mit hoher Kaltluftdynamik (Quellgebiet)

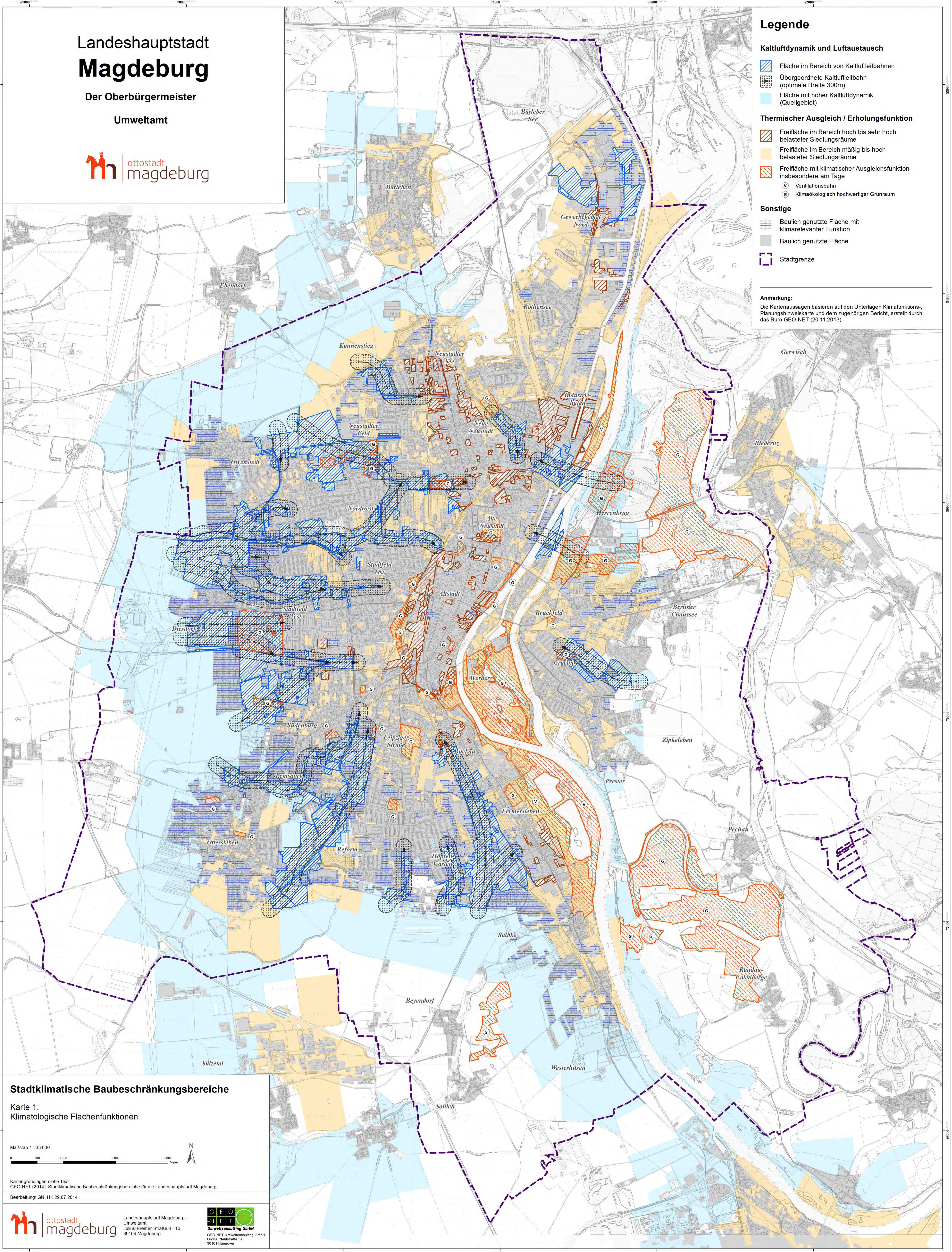
### Thermischer Ausgleich / Erholungsfunktion

- Freifläche im Bereich hoch bis sehr hoch belasteter Siedlungsräume
- Freifläche im Bereich mäßig bis hoch belasteter Siedlungsräume
- Freifläche mit klimatischer Ausgleichsfunktion insbesondere am Tage
- Ventilationsbahn
- Klimakologisch hochwertiger Grünraum

### Sonstige

- Baulich genutzte Fläche mit Klimarelevanter Funktion
- Baulich genutzte Fläche
- Stadtgrenze

Anmerkung:  
Die Kartenaussagen basieren auf den Unterlagen Klimafunktions-Planungshinweiskarte und dem zugehörigen Bericht, erstellt durch das Büro GEO-NET (20.11.2013).



## Stadtklimatische Baubeschränkungsbereiche

Karte 1:  
Klimatologische Flächenfunktionen

Maßstab 1 : 35 000

Kartengrundlagen siehe Text:  
GEO-NET (2014): Stadtklimatische Baubeschränkungsbereiche für die Landeshauptstadt Magdeburg

Bearbeitung: GN, HK 29.07.2014



Landeshauptstadt Magdeburg -  
Umweltamt  
Julius-Greiner-Straße 8 - 10  
39104 Magdeburg

