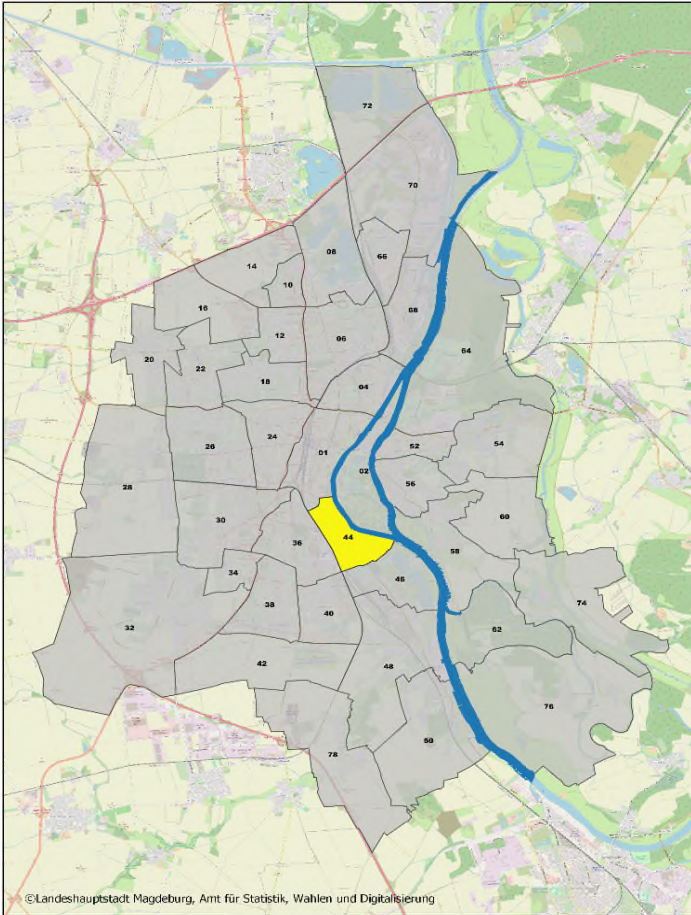


# 44 Buckau



**Einwohner:** 6 752  
(Stand: 31.12.2023, Hauptwohnsitz, Einwohnermelderegister)

**Fläche:** 218,03 ha

**Himmelsrichtung:** Zentrum

**Postleitzahl:** 39104

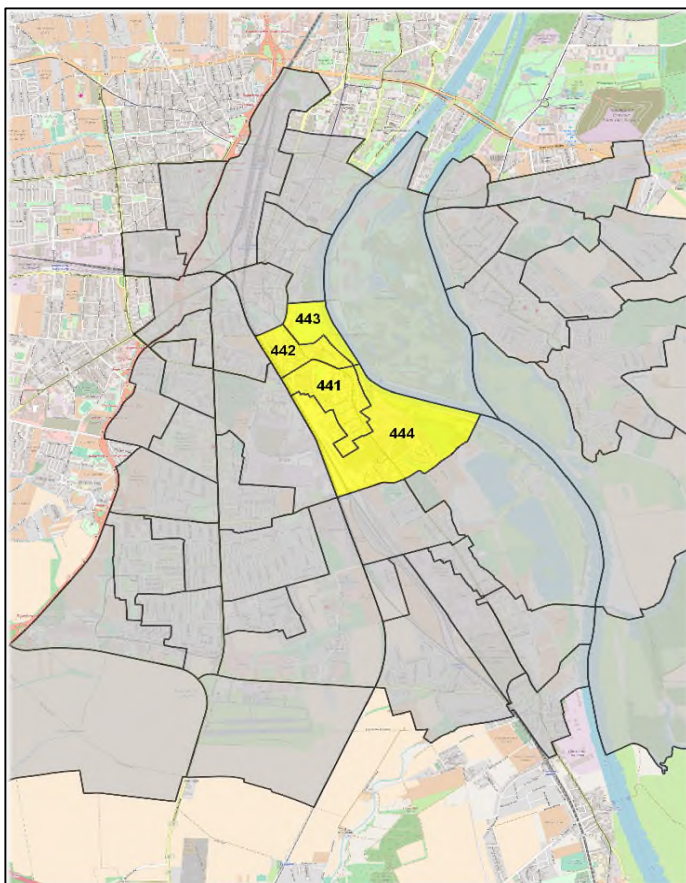
**Abgrenzung:**

*Norden:*  
Erich-Weinert-Straße, Steubenallee,  
Stadtteil Altstadt

*Osten:*  
Stromelbe

*Süden:*  
Schanzenweg, Bisamweg, Stadtteil Fermersleben

*Westen:*  
Bahnlinie Magdeburg - Halberstadt,  
Stadtteil Leipziger Straße



## Statistische Bezirke

441 - Engpaß	44,08 ha
442 - Bleckenburgstraße/Jahning	27,10 ha
443 - Klosterberggarten	22,83 ha
444 - Gewerbegebiet Buckau	124,02 ha