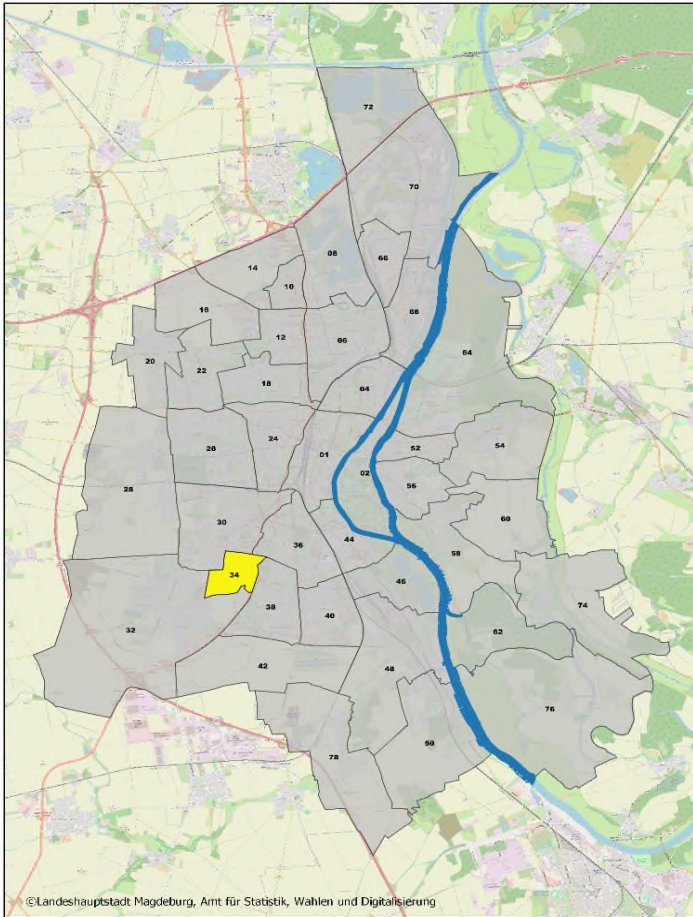


34 Lemsdorf



Einwohner: 2 195
(Stand: 31.12.2023, Hauptwohnsitz, Einwohnermelderegister)

Fläche: 132,57 ha

Himmelsrichtung: Westen

Postleitzahl: 39118

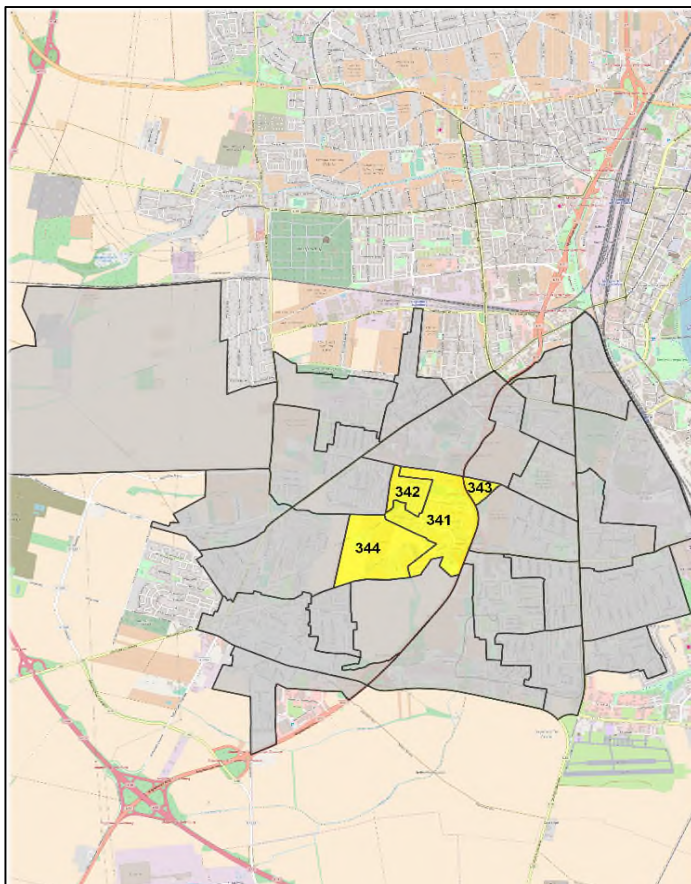
Abgrenzung:

Norden:
Brenneckestraße, Klinke, Stadtteil Sudenburg

Osten:
Magdeburger Ring, Okerstraße,
Stadtteil Reform

Süden:
Gernröder Straße, Ballenstedter Straße,
Stadtteil Ottersleben

Westen:
Ostbegrenzung der Kleingartenanlage nördlich der
Ballenstedter Straße, Stadtteil Ottersleben



Statistische Bezirke

341 - Alt Lemsdorf	60,78 ha
342 - Kleiner Harz	13,57 ha
343 - Goslarer Straße	5,91 ha
344 - Ballenstedter Straße	52,31 ha