



NATURA 2000 – PRAKTISCH UMGESETZT

21. OKTOBER 2017

25. Landschaftstag
Landschaftspflege als Beitrag zur Erhaltung der Artenvielfalt

Dipl.-Ing. Frigga Rosenkranz



SACHSEN-ANHALT



EUROPÄISCHE UNION

ELER

Europäischer Landwirtschaftsfonds für
die Entwicklung des ländlichen Raums

**HIER INVESTIERT EUROPA
IN DIE LÄNDLICHEN GEBIETE.**

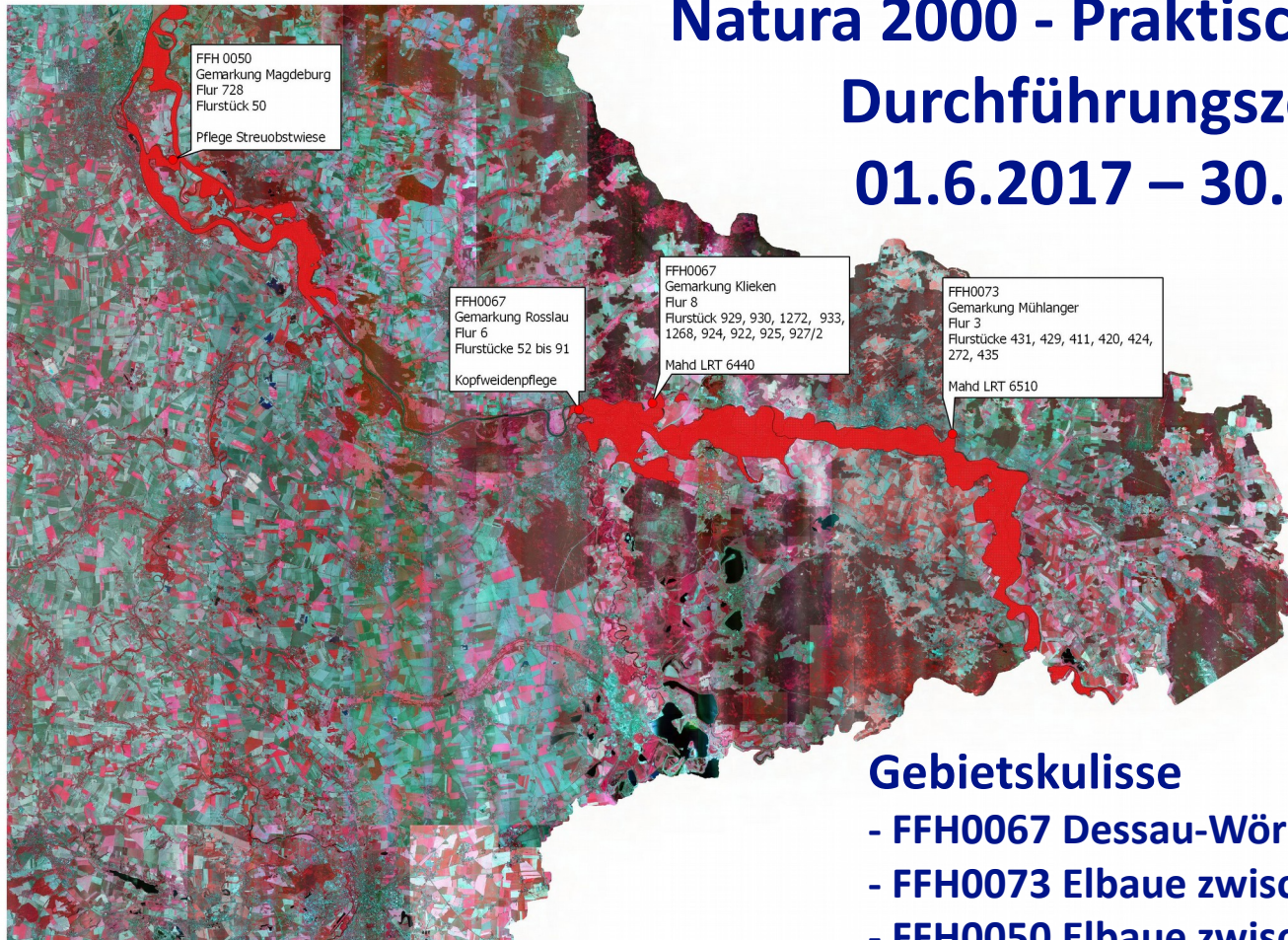
www.europa.sachsen-anhalt.de



Förder- und Landschaftspflegeverein Biosphärenreservat `Mittelelbe` e.V.

- 1992 gegründet – 2017 – 25-jähriges Bestehen
- finanziert sich u.a. über ELER geförderte Naturschutzprojekte
- Projekte Natura 2000 – Praktische Umsetzung seit 2010
- ab 2017 - Untersuchungen zur aktuellen Ausbreitung des Großen
Feuerfalter an der Mittelelbe
 - Natura 2000 -Praktisch umgesetzt
- ab 2018 - Erfassung gebietsheimischer Gehölze an der Mittelelbe

**Natura 2000 - Praktisch umgesetzt
Durchführungszeitraum:
01.6.2017 – 30.09.2019**



Gebietskulisse

- FFH0067 Dessau-Wörlitzer Elbauen
- FFH0073 Elbaue zwischen Griebo und Prettin
- FFH0050 Elbaue zwischen Saalemündung und Magdeburg



SACHSEN-ANHALT



EUROPÄISCHE UNION

ELER

Europäischer Landwirtschaftsfonds für
die Entwicklung des ländlichen Raums

**HIER INVESTIERT EUROPA
IN DIE LÄNDLICHEN GEBIETE.**

www.europa.sachsen-anhalt.de

Inhalt des Projektes

**- Biotoppflegemaßnahmen auf naturschutzfachlich wertvollen Flächen
als Beitrag zur Erhaltung der Artenvielfalt**

- 1. Erhaltung und Entwicklung Offenland-LRT 6440 Kliekener Aue**
- 2. Pflege von Kopfweidenbestand an der Lehmbrücke bei Rosslau**
- 3. Erhaltung und Entwicklung Offenland-LRT 6510 Taubengraben bei
Mühlanger**
- 4. Instandsetzung Streuobstwiese Kreuzhorst**



SACHSEN-ANHALT



EUROPÄISCHE UNION

ELER

Europäischer Landwirtschaftsfonds für
die Entwicklung des ländlichen Raums

**HIER INVESTIERT EUROPA
IN DIE LÄNDLICHEN GEBIETE.**

www.europa.sachsen-anhalt.de

Umsetzung praktischer Biotoppflegemaßnahmen im FFH0067 Dessau-Wörlitzer Elbauen

1. Erhaltung und Entwicklung Offenland-LRT 6440 Kliekener Aue

Maßnahmen:

- 2-malige Vegetationsaufnahmen und Bewertung/Jahr des LRT-Zustandes nach Kartieranleitung Lebensraumtypen Sachsen-Anhalt der Fläche 2017/2018/2019
- zweimalige Mahd (Juni, August/September) in 3 Vegetationsperioden auf 7,3 ha
- einmalige Mahd (August/September) in 3 Vegetationsperioden auf 1,0 ha auf Grund des Vorkommens von Sibirische Schwertlilie (*Iris sibirica*)
- jeweils Abtransport und Entsorgung des Mahdgutes



SACHSEN-ANHALT



EUROPÄISCHE UNION

ELER

Europäischer Landwirtschaftsfonds für
die Entwicklung des ländlichen Raums

**HIER INVESTIERT EUROPA
IN DIE LÄNDLICHEN GEBIETE.**

www.europa.sachsen-anhalt.de

Umsetzung praktischer Biotoppflegemaßnahmen im FFH0067 Dessau-Wörlitzer Elbauen

1. Erhaltung und Entwicklung Offenland-LRT 6440 Kliekener Aue



SACHSEN-ANHALT



EUROPÄISCHE UNION

ELER

Europäischer Landwirtschaftsfonds für
die Entwicklung des ländlichen Raums

**HIER INVESTIERT EUROPA
IN DIE LÄNDLICHEN GEBIETE.**

www.europa.sachsen-anhalt.de

Umsetzung praktischer Biotoppflegemaßnahmen im FFH0067 Dessau-Wörlitzer Elbauen

2. Pflege von Kopfweidenbestand an der Lehmbrücke bei Rosslau

Maßnahmen:

- Faunistische Aufnahmen von Käfern, Nachsuche während des Schnittes, zerstörungsfreie Entnahme von Mulm zur okularen Absuche des Holzsubstrates auf Grundlage des Nachweises des Eremiten im Dessauer Raum
- Kopfweiden Schneitelung aller 5-10 Jahre geschneitelt
- nach erfolgter Schneitelung verbleiben am jeweiligen Hauptstamm (Kopf) der Kopfweide nur noch die Ansätze der Ruten
- die Ruten sind in drei Phasen abzunehmen, um ein Einreißen in den Kopf zu vermeiden
- das Schnittgut ist von der Fläche zu entsorgen



SACHSEN-ANHALT



EUROPÄISCHE UNION

ELER

Europäischer Landwirtschaftsfonds für
die Entwicklung des ländlichen Raums

**HIER INVESTIERT EUROPA
IN DIE LÄNDLICHEN GEBIETE.**

www.europa.sachsen-anhalt.de

Umsetzung praktischer Biotoppflegemaßnahmen im FFH0067 Dessau-Wörlitzer Elbauen

2. Pflege von Kopfweidenbestand an der Lehmbrücke bei Rosslau



SACHSEN-ANHALT



EUROPÄISCHE UNION

ELER

Europäischer Landwirtschaftsfonds für
die Entwicklung des ländlichen Raums

**HIER INVESTIERT EUROPA
IN DIE LÄNDLICHEN GEBIETE.**

www.europa.sachsen-anhalt.de

Umsetzung praktischer Biotoppflegemaßnahmen im FFH0073 Elbaue zwischen Griebo und Prettin

3. Erhaltung und Entwicklung Offenland-LRT 6510 Taubengraben bei Mühlanger

Maßnahmen:

- 2-malige Vegetationsaufnahmen und Bewertung/Jahr des LRT-Zustandes nach Kartieranleitung Lebensraumtypen Sachsen-Anhalt der Fläche 2017/2018/2019
- zweimalige Mahd zwischen 01.05. und 10.05., 2. Mahd zwischen 25.09. und 05.10. in 3 Vegetationsperioden
- jeweils Abtransport und Entsorgung des Mahdgutes
- Erfolgskontrollen (Monitoring) durch Vegetationsaufnahmen und Bewertung des Zustandes in der darauffolgenden Vegetationsperiod.



SACHSEN-ANHALT



EUROPÄISCHE UNION

ELER

Europäischer Landwirtschaftsfonds für
die Entwicklung des ländlichen Raums

**HIER INVESTIERT EUROPA
IN DIE LÄNDLICHEN GEBIETE.**

www.europa.sachsen-anhalt.de

Umsetzung praktischer Biotoppflegemaßnahmen im FFH0073 Elbaue zwischen Griebo und Prettin

3. Erhaltung und Entwicklung Offenland-LRT 6510 Taubengraben bei Mühlanger



SACHSEN-ANHALT



EUROPÄISCHE UNION

ELER

Europäischer Landwirtschaftsfonds für
die Entwicklung des ländlichen Raums

**HIER INVESTIERT EUROPA
IN DIE LÄNDLICHEN GEBIETE.**

www.europa.sachsen-anhalt.de

Umsetzung praktischer Biotoppflegemaßnahmen im FFH0050 Elbaue zwischen Saalemündung und Magdeburg

4. Instandsetzung Streuobstwiese Kreuzhorst

Maßnahmen (Grünland):

- Vegetationsaufnahme und Bewertung des Zustandes des Grünlandes 2017/2018/2019
- zweimalige Mahd (Mai/Juni und Sept./Okt.) in 3 Vegetationsperioden im Hinblick auf die Entwicklung des LRT 6510
- jeweils Abtransport und Entsorgung des Mahdgutes
- Erfolgskontrollen mit Erfassung und Bewertung des Zustandes in der darauffolgenden Vegetationsperiode
- Entbuschung von 3ha Strauchwerk, H: bis 4,00m



SACHSEN-ANHALT



EUROPÄISCHE UNION

ELER

Europäischer Landwirtschaftsfonds für
die Entwicklung des ländlichen Raums

**HIER INVESTIERT EUROPA
IN DIE LÄNDLICHEN GEBIETE.**

www.europa.sachsen-anhalt.de

Umsetzung praktischer Biotoppflegemaßnahmen im FFH0050 Elbaue zwischen Saalemündung und Magdeburg

4. Instandsetzung Streuobstwiese Kreuzhorst

Maßnahmen (Obstbäume):

- gezielte Schnittmaßnahmen für stabiles Grundgerüst Beseitigung Lichtmangel im Inneren der Baumkrone
- Bäume vor dem Auseinanderbrechen und somit Absterben bewahren
- Schnitt wird auf 2 Jahre (Winter 2017/18 und Winter 2018/19) verteilt
- zu starker Rückschnitt in alten, ungepflegten Gehölzen ein zu starken Austrieb bedingt
- die Bäume haben kurzes Triebwachstum und wenige Seitentriebe, Schnitt in das kurze Fruchtholz, entscheidener Schritt für den Erhalt, die Verjüngung und die Stabilisierung des Obstbestandes



SACHSEN-ANHALT



EUROPÄISCHE UNION

ELER

Europäischer Landwirtschaftsfonds für
die Entwicklung des ländlichen Raums

**HIER INVESTIERT EUROPA
IN DIE LÄNDLICHEN GEBIETE.**

www.europa.sachsen-anhalt.de

Umsetzung praktischer Biotoppflegemaßnahmen im FFH0050 Elbaue zwischen Saalemündung und Magdeburg

4. Instandsetzung Streuobstwiese Kreuzhorst



SACHSEN-ANHALT



EUROPÄISCHE UNION

ELER

Europäischer Landwirtschaftsfonds für
die Entwicklung des ländlichen Raums

**HIER INVESTIERT EUROPA
IN DIE LÄNDLICHEN GEBIETE.**

www.europa.sachsen-anhalt.de