

Wasserknappheit auf Ackerflächen

Analyse des pflanzenverfügbaren Wassers auf Ackerflächen auf der Grundlage der nutzbaren Feldkapazität des effektiven Wurzelraums (nFKWe des Bodens), des aufsteigenden Kapillarwassers (KA) und der Klimatischen Wasserbilanz (KWB) in der Vegetationsperiode (Sommerhalbjahr: Apr-Sep).

Daten: Bodenübersichtskarte 1:50.000 (LAGB 2016), Regionales Klimainformationssystem (REKIS 2016)

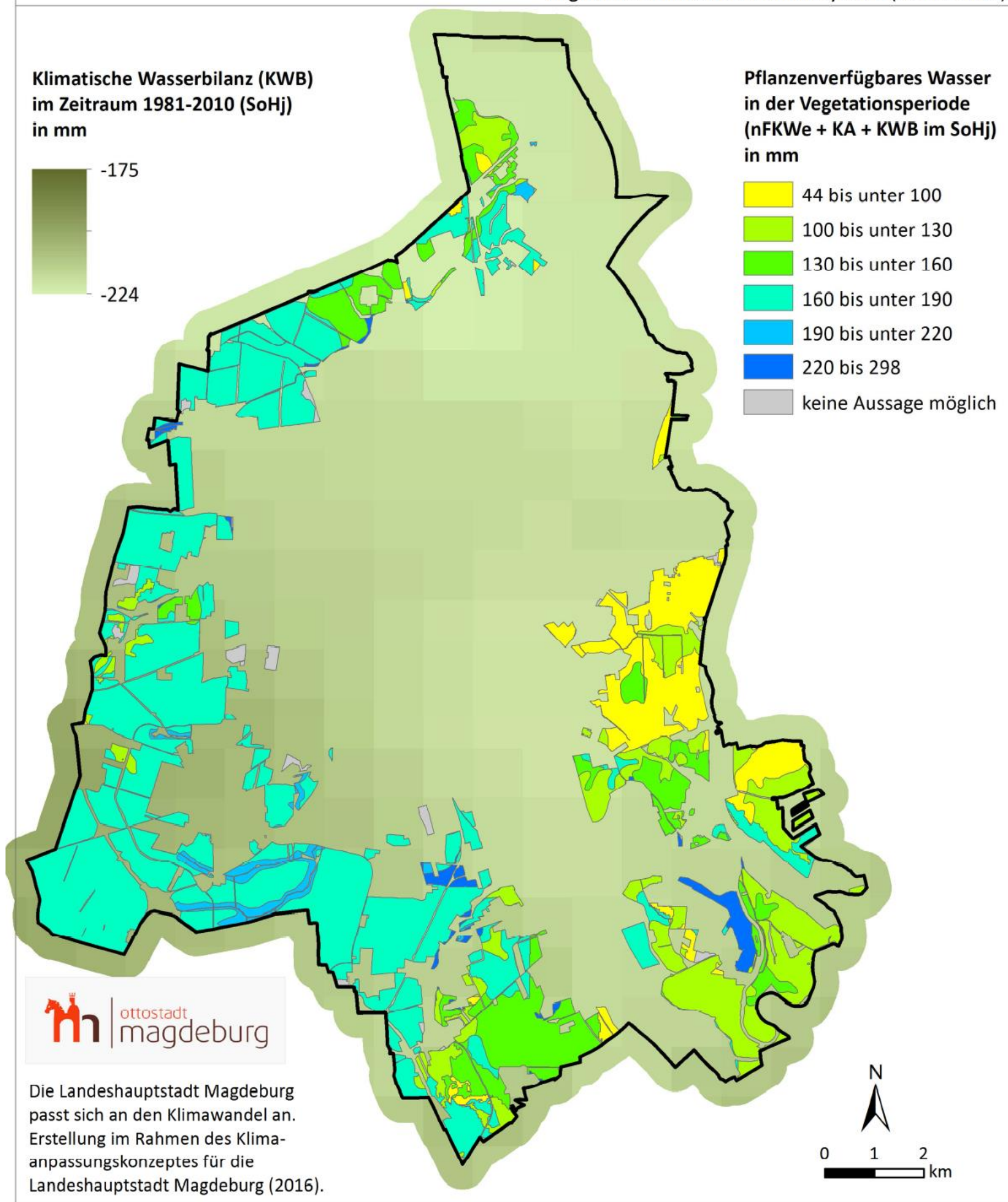


Abbildung 24: Analysekarte zur Wasserknappheit auf Ackerflächen.